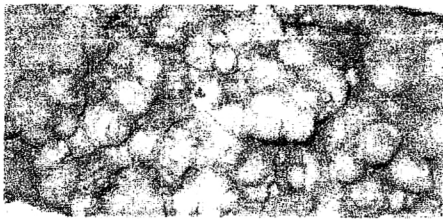




เสน่ห์ไวน์ไทย

ไวน์กระชายดำ



ชื่อพื้นเมือง : กระชายดำ

ชื่อวิทยาศาสตร์ : *Boesenbergia pandurata* (Roxb.)

ชื่อวงศ์ : ZINGBERACEAE

โดย : วารีย์รัตน์ แสงวงษ์

ปัจจุบันกระแสการบริโภคสุราแช่พื้นบ้าน กำลังเป็นที่นิยมกันมากเนื่องจากเป็นภูมิปัญญาพื้นบ้านและสามารถหาดื่มได้ตามท้องตลาดทั่วไป ซึ่งนับเป็นนิมิตหมายอันดีสำหรับคนไทยที่จะสามารถสร้างรายได้ให้กับครอบครัวโดยไม่ต้องมุ่งหน้าเข้ามาทำมาหากินกันในเมืองอย่างที่เห็น เช่นทุกวันนี้ สุราแช่พื้นบ้าน ไวน์ นับว่าเป็นสิ่งที่สามารถเปิดหน้าชูตาได้และในปัจจุบันทางหน่วยงานราชการก็ให้การสนับสนุนให้นำภูมิปัญญาไทยเหล่านี้มาเผยแพร่ให้กับผู้บริโภคทำให้เกิดความนิยมนำสมุนไพรไทยเข้ามาเป็นส่วนประกอบ จนเป็นโครงการหนึ่งตำบล หนึ่งผลิตภัณฑ์ ขึ้น ไวน์กระชายดำ ก็เป็นอีกทางเลือกหนึ่งที่กำลังเป็นที่น่าจับตามอง ซึ่งโดยตัวของกระชายดำนี้ก็มีประโยชน์ในทางสมุนไพรอยู่แล้ว วารสารสถาบันอาหารฉบับนี้เลยหยิบยกเรื่องราวมาแนะนำเสนอให้อ่านได้รับทราบถึงประโยชน์ของสมุนไพรชนิดนี้และมีสมุนไพรอีกตัวหนึ่งที่มีผู้คนสนใจมาก

กระชายดำ เหตุเพราะเจ้าสมุนไพรตัวนี้มีสรรพคุณที่ขึ้นชื่อ และนิยมกันมากสำหรับสุขภาพ บำรุงในเรื่องเพิ่มพลังทางเพศซึ่งเป็นเรื่องที่ฮือฮาอยู่พักใหญ่ และเจ้าสมุนไพรตัวนี้ยังมีสรรพคุณแก้ปวดเมื่อย ขับปัสสาวะ ขับลม รักษาโรคความดันโลหิตสูง ขยายหลอดเลือดหัวใจ โรคเก๊าท์ โรคกระเพาะอาหาร โดยมีขั้นตอนที่ไม่ยุ่งยาก เพียงแค่ใช้รากเหง้าของกระชายดำตองกับเหล้าขาว หรือนำไปตากแห้งแล้วบดเป็นผงใช้ผสมกับน้ำสุก หรือผสมกับน้ำผึ้งปั้นเป็นลูกกลอนกินทุกวันก็สามารถเป็นยาอายุวัฒนะชั้นยอดได้ ในเมื่อมีสรรพคุณมากมายขนาดนี้เจ้าของธุรกิจหัวใสก็



เลยคิดค้นหาวิธีนำกระชายดำมาทำเป็นไวน์กระชายดำ ซึ่งก็ได้รับความนิยมจากบรรดานักดื่มไวน์ทั้งหลาย บอกถึงประโยชน์กันมากมายขนาดนี้ ถ้าใครยังไม่เคยเห็น ว่าต้นกระชายดำเป็นอย่างไรลองอ่านสิ่งต่อไปนี้

กระชาย มี 3 ชนิด คือ กระชายเหลืองหรือกระชายขาว, กระชายดำ และกระชายแดง กระชายเหลืองและกระชายแดงนิยมใช้เป็นเครื่องเทศปรุงอาหาร ส่วนกระชายดำเป็นกระชายที่มีกลิ่นฉุนกว่ากระชายเหลืองและกระชายแดง คนจึงไม่ค่อยนิยมนำมาทำเป็นอาหาร กระชายเป็นพืชล้มลุกมีเหง้าใต้ดิน รากสะสมอาหารมีลักษณะเป็นปุ่มๆ ไม้ยาวเป็นทางไหลเหมือนกับกระชาย ธรรมชาติขณะต้นเล็ก จะมีแต่รากและรากนั้นเองจะเปลี่ยนเป็นเหง้าเมื่อโตขึ้น เหง้าเป็นสีม่วงปนดำหรือสีดำต้งผลลูกหว่าแต่ถือกันว่ากระชายดำที่มีคุณสมบัติที่ดีต้องมีสีดำสนิท ใบ เป็นใบเดี่ยวเรียงสลับคล้ายกระชาย ธรรมชาติแต่มีใบใหญ่และเขียวเข้มกว่าผลิแทงม้วนเป็นกรวยขึ้นมาจากราก ไม่มีต้น ดอก จะออกดอกจากยอดของต้น ช่อละหนึ่งดอก มีใบเลี้ยงที่ช่อดอก ริมปากดอกมีสีขาว เส้นเกสรสีม่วง และเกสรมีสีเหลือง มีการขยายพันธุ์โดยวิธีการแบ่งเหง้า และโดยการใช้หรือเหง้าปลูก สามารถปลูกได้ทั้งปี ชอบที่ร่ม ดินร่วนซุยหรือดินปนทรายที่มีการระบายน้ำได้